

Guia Informativo do utente



HBP

UNIDADE HEPATO-BILIO-PANCREÁTICA
CENTRO HOSPITALAR DE ENTRE O DOURO E VOUGA

Guia Informativo do utente – CANCRO HEPATOBILIOPANCREÁTICO

Centro de referência

É qualquer serviço, departamento ou unidade de saúde, reconhecido como o expoente mais elevado de competências na prestação de cuidados de saúde de elevada qualidade

- Para situações clínicas que exigem uma concentração de recursos técnicos e tecnológicos altamente diferenciados, de conhecimento e experiência, devido à baixa prevalência da doença, à complexidade no seu diagnóstico ou tratamento e/ou aos custos elevados da mesma;
- Capaz de conduzir formação pós-graduada e investigação científica nas respetivas áreas médicas.

Objetivos do centro de referência

- Melhorar a capacidade diagnóstica e de tratamento de várias patologias médicas e cirúrgicas;
- Disponibilizar cuidados de saúde de elevada especialização, traduzidos em melhorias significativas na sua qualidade, custo-efetividade e segurança;
- Prestar cuidados de saúde de elevada qualidade, eficientes e acessíveis, aos doentes cuja condição clínica exija uma concentração especial de conhecimentos médicos altamente diferenciados;
- Disseminar boas práticas;
- Contribuir para a reforma estrutural do setor hospitalar.

Equipa

A equipa que vai cuidar de si é multidisciplinar e constituída por médicos (cirurgiões, oncologistas, gastroenterologista, radiologistas, anestesistas entre outras especialidades), enfermeiros, nutricionistas, técnicos de diagnósticos e terapêutica, assistentes sociais, psicólogos, técnicos de informação e apoio e assistentes operacionais (AO).

Guia Informativo do utente – CANCRO HEPATOBILIOPANCREÁTICO

Carteira de serviços

- Consulta de Grupo hepato-bilio-pancreático (todas as quartas feiras para discussão de casos clínicos)
- Consulta de Cirurgia Geral (diariamente)
- Consulta de Gastrenterologia
 - endoscopia digestiva alta, endoscopia digestiva baixa colangiopancreatografia retrógrada endoscópica (CPRE)
 - Gastrostomias endoscópicas (PEG)
 - Ultrassonografia transendoscópica (Contratada ao exterior)
- Consulta de Oncologia/ grupo oncológico (consulta multidisciplinar com a presença de oncologia, radioterapia, imagiologia e cirurgia geral realizada todas as quintas feiras)
- Consulta de Anestesia
- Consulta de Medicina Interna
- Consulta com Nutricionista
- Bloco Operatório
- Unidade de cuidados intensivos polivalente
- Urgência Geral
- Patologia Clínica
- Anatomia Patológica (laboratório certificado)
- Imunohemoterapia (com hemato-oncologia – acompanhamento de doentes hipocoagulados)
- Imagiologia
 - Raio-X
 - TAC
 - Ecografia
 - Colonoscopia virtual
 - Trânsitos gastroduodenais
 - Ressonância Magnética (Contratada ao exterior)
- Radiologia de Intervenção
 - Biopsias percutâneas
 - Drenagem de coleções intra-abdominais
 - Drenagem biliar
 - Colocação de próteses temporárias/ definitivas
 - Embolização portal
 - Procedimentos de quimioembolização (TACE)
 - Técnicas ablativas percutâneas (radiofrequência e micro-ondas)
- Hospital de Dia Médico – Oncologia (em regime de ambulatório todos os dias das 8:00 às 20:00)
- Medicina Nuclear – Contrato de prestação de serviços
 - Tomografia de emissão de positrões (PET)
- Radioterapia – Contrato de prestação de serviços
- Medicina Física e Reabilitação (acompanhamento pré e pós operatório)
- Serviços Farmacêuticos
- Serviço social
- Hospitalização domiciliária

Guia Informativo do utente – CANCRO HEPATOBILIOPANCREÁTICO

Informações

Consulta externa

Para a primeira consulta não necessita de nenhuma preparação especial. Caso deseje, pode vir acompanhado(a). Na consulta, o médico irá analisar os exames que já efetuou e dar-lhe-á todas as informações que dispõe sobre o seu caso, fazendo, ao mesmo tempo, o exame clínico que for necessário. Pode pedir exames complementares e de diagnóstico que ainda não tenha feito, bem como consultas de outras especialidades, necessárias para uma melhor avaliação do seu estado clínico. No final da consulta ser-lhe-á facultada toda a informação e explicações sobre a sua doença, além das opções terapêuticas mais adequadas.

- O que vai ser realizado
- O que trazer para o hospital
- O que fazer durante o internamento
- Recuperação após cirurgia
- Entre outras

Em qualquer altura pode solicitar toda a sua informação clínica, para obtenção de uma segunda opinião médica.

Internamento

Caso necessite de intervenção cirúrgica, o internamento é efetuado no Serviço de Cirurgia Geral, no piso 8. Pode ainda ser internado(a) por indicação da gastroenterologia ou da oncologia médica. Na véspera e/ou dia da cirurgia, deve tomar banho, utilizando solução antisséptica, que lhe será fornecida pelo Hospital e, vestir a roupa indicada pelo AO/Enfermeiro. No final do banho não aplique nenhum creme ou loção corporal.

Guia Informativo do utente – CANCRO HEPATOBILIOPANCREÁTICO

Localização e contactos

Como parte integrante do Serviço de Cirurgia Geral, o CR-HBP desenvolve a sua atividade principal em três pisos: o oitavo (internamento), o terceiro (bloco operatório) e o primeiro (consulta externa).

Hospital de São Sebastião - CR HBP

Rua Dr. Cândido Pinho

4520-211 Sta. Maria da Feira

Telefone: 256 379 700 EXT: 4812 ou 4813 | Fax: 256 373 867

Médicos

- **Dr. Tiago Ferreira** – coordenador (Assistente Hospitalar) Ext.:5588
// tiago.ferreira@chedv.min-saude.pt
- **Dr. Gil Gonçalves** - fundador do CR-HBP (Chefe de Serviço) Ext.:5571
// gil.goncalves@chedv.min-saude.pt
- **Dr. Domingos Rodrigues** – (Assistente Hospitalar Graduado) Ext.: 5576
// domingos.rodrigues@chedv.min-saude.pt
- **Dra. Vera Lúcia Oliveira** – (Assistente Hospitalar) Ext.: 5595
// vera.oliveira@chedv.min-saude.pt
- **Dra. Sílvia Pereira** – (Assistente Hospitalar) Ext.: 5541 // silvia.pereira@chedv.min-saude.pt

Guia Informativo do utente – CANCRO HEPATOBILIOPANCREÁTICO

Direitos de acesso e Tempos Máximos de Resposta Garantidos (TMRG) aos cuidados de saúde pelos utentes do SNS

A Carta dos Direitos de Acesso visa garantir a prestação de cuidados de saúde pelo Serviço Nacional de Saúde (SNS) e pelas entidades convencionadas em tempo considerado clinicamente aceitável para a condição de saúde de cada utente do SNS, nos termos da Lei nº 15/2014, de 21 de março. A presente Carta define os Tempos Máximos de Resposta Garantidos (TMRG), bem como o direito do utente à informação sobre esses tempos.

NÍVEL DE ACESSO E TIPOS DE CUIDADOS	TMRG*
Primeira consulta de especialidade hospitalar Primeira consulta em situação de doença oncológica suspeita ou confirmada	
Prazo máximo para os profissionais da unidade funcional do ACES efetuar a referenciação hospitalar:	
Urgência diferida (nível 4)	Encaminhamento para urgência ou unidade de atendimento permanente
Restantes níveis de prioridade	24 horas contadas da receção do pedido
Prazo máximo para realização da primeira consulta de especialidade hospitalar:	
Urgência diferida (nível 4)	Imediato
Muito prioritária (nível 3)	7 dias seguidos contados da receção do pedido de consulta
Prioritária (nível 2)	15 dias seguidos contados da receção do pedido de consulta
Prioridade normal (nível 1)	30 dias seguidos contados da receção do pedido de consulta
Avaliação para realização de planos de cuidados de saúde programados**:	
Urgência diferida (prioridade 4)	24 horas contadas do 1.º contacto com a instituição
Muito Prioritário (prioridade 3)	7 dias seguidos contados da 1.ª consulta da especialidade
Prioritário (prioridade 2)	30 dias seguidos contados da 1.ª consulta da especialidade
Normal (prioridade 1)	60 dias seguidos contados da 1.ª consulta da especialidade

Guia Informativo do utente – CANCRO HEPATOBILIOPANCREÁTICO

NÍVEL DE ACESSO E TIPOS DE CUIDADOS	TMRG*
Realização de meios complementares de diagnóstico e terapêutica (MCDT):	
Exames de Endoscopia Gastroenterologia	90 dias seguidos contados da indicação clínica
Exames de Medicina Nuclear	30 dias seguidos contados da indicação clínica
Exames de Tomografia Computorizada	90 dias seguidos contados da indicação clínica
Ressonâncias Magnéticas	90 dias seguidos contados da indicação clínica
Restantes MCDT integrados e em programas de seguimento	A realizar dentro do TMRG definido para a realização do plano de cuidados programados em que se insere a necessidade de realização do MCDT
Procedimentos hospitalares cirúrgicos programados na doença oncológica:	
Urgência diferida (nível 4)	72 horas contadas do 1º contacto com a instituição
Muito prioritário (nível 3)	15 dias seguidos contados da indicação cirúrgica
Prioritário (nível 2)	15 dias seguidos contados da indicação cirúrgica
Prioridade normal (nível 1)	60 dias seguidos contados da indicação cirúrgica
Entidades com acordos e contratos de convenção:	
Consultas, cirurgia, meios complementares de diagnóstico e terapêutica	O tempo de resposta que conste no contrato de convenção e nos regulamentos aplicáveis
Entidades com contratos no âmbito da RNCCI:	
Equipas e unidades de ambulatório e internamento	O tempo de resposta que conste da regulamentação específica a definir no âmbito da RNCCI
Equipas e unidades de ambulatório e internamento	O tempo de resposta que conste da regulamentação específica a definir no âmbito da RNCCI

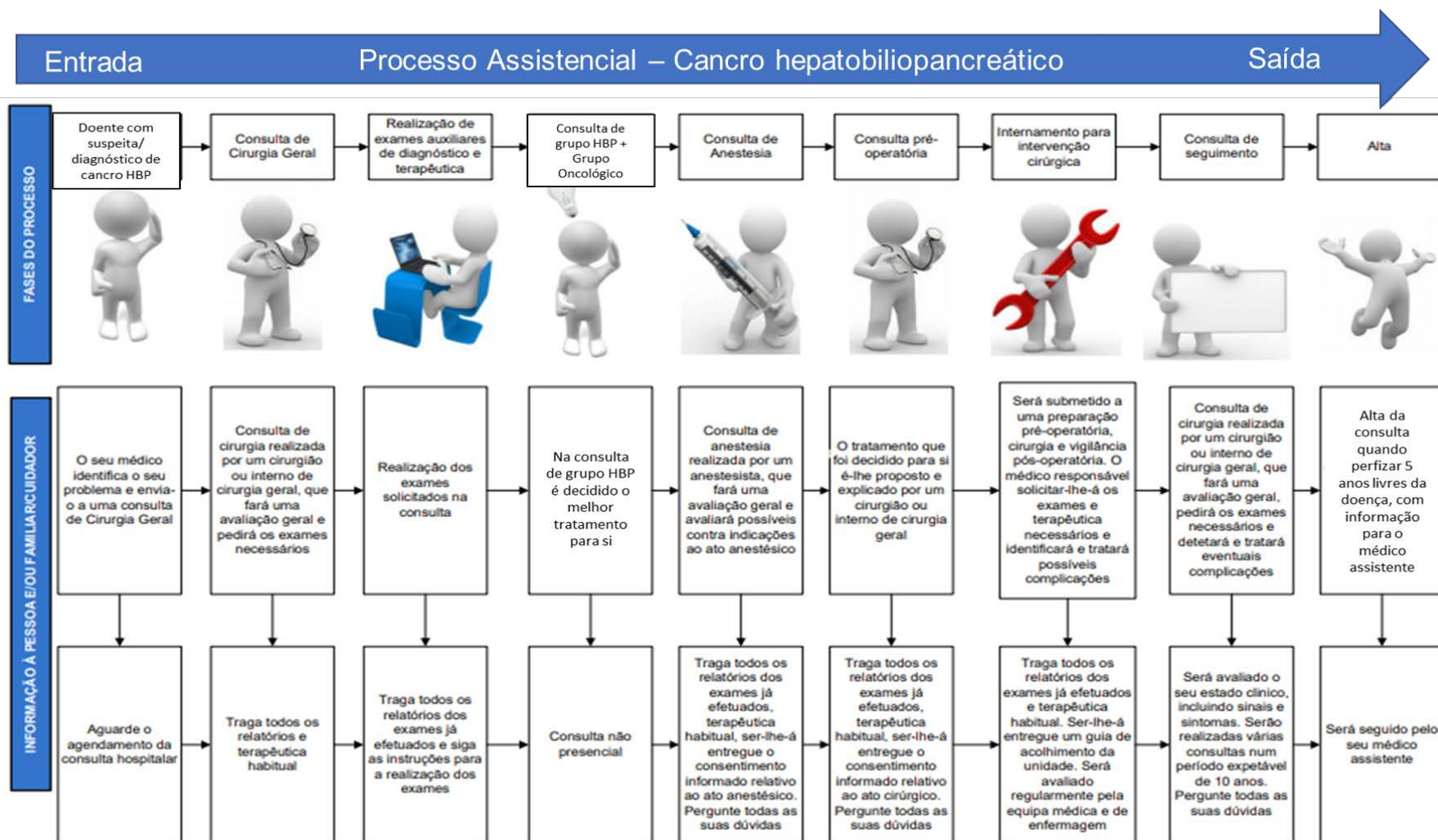
* TMRG – Tempos Máximos de Resposta Garantidos

** Entende-se por “período de avaliação para realização do plano de cuidados programados”, o decorrido entre a 1.ª consulta hospitalar e a elaboração do plano de cuidados mais adequados à situação clínica do utente ou, em alternativa, à emissão da alta do episódio hospitalar

Para consulta de informação atualizada por favor consultar o site do SNS:

<http://tempos.min-saude.pt/#/instituicoes>

Guia Informativo do utente – CANCRO HEPATOBILIOPANCREÁTICO





Guia Informativo do utente – CANCRO HEPATOBILIOPANCREÁTICO

Notas